

# Африканська чума свиней:

## клінічні ознаки

### Від чого хворіють свині африканською чумою свиней (АЧС)?

Збудником хвороби є вірус. Вперше вірус АЧС виявлено в 1903 р. в Африці.

### Розповсюдження АЧС в світі.

В Європі хвороба вперше з'явилась в Португалії (1957), потім в Іспанії (1960), Франції (1964-1974), СРСР (1977), Бельгії (1985), Голландії (1986).

Останній випадок розповсюдження АЧС в країнах Кавказу, Росії, Білорусії, України, Польщі, Литви та Латвії розпочався в 2007 року з Грузії, після згодовування харчових відходів з корабля, який прибув з Південно-Східної Африки.

В Україні в 2012 та 2014 рр. виявлено захворювання свиней в Запорізькій та Луганській областях.

### Скільки часу проходить з моменту зараження тварин до прояву клінічних ознак хвороби?

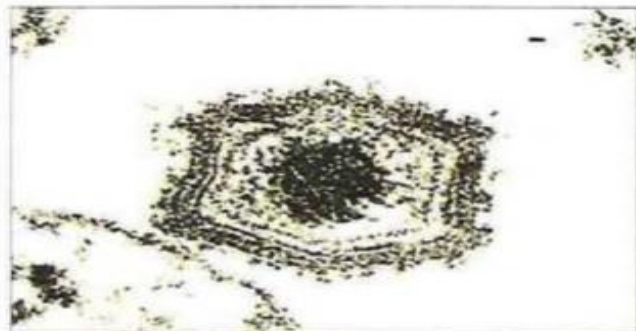
Інкубаційний період може тривати від 3 до 15 днів. При гострій формі хвороби – 5-9 днів.

### Які клінічні ознаки проявляються у свиней хворих на АЧС?

Це високо контагіозна хвороба, що характеризується гарячкою, значними крововиливами, враженнями внутрішніх органів, надзвичайно високою смертністю, яка може вражати свиней усіх вікових груп в незалежності до статевої приналежності тварин. При виникненні, хвороба може мати наступні ознаки:

- Раптова загибель тварини, з незначними клінічними проявами
- Висока температура (40.5-42°C)
- Синюшність шкіри в ділянці підщелепового простору, черева, підгрудка, мошонки, на вухах, на п'ятачку, кінцівках;
- Зниження апетиту, в'ялість, можливі аборти, блювота, діарея (іноді з кров'ю) та виділення з очей;
- Хворіють 40-65 %. Гинуть протягом 6-13 днів, загибель досить часто досягає 85-100%;

Як виглядає АЧС?



Вірус африканської чуми свиней.



Загибель великої кількості свиней



Почервоніння кінчиків вух



Почервоніння п'ятачка свині



Збільшена в декілька разів селезінка свині при АЧС

За матеріалами Інтернет - видань.